

2023

**RAPPORT SUR
LE DÉVELOPPEMENT
DURABLE**



Table des matières

INTRODUCTION 3

Lettre du PDG	3
À propos de MiTek	4
Notre vision	4
Notre mission	4
Principes généraux	5
Nos solutions	6
Le développement durable chez MiTek	7
Aperçu de 2023	8

GOVERNANCE 9

Présentation de la gouvernance	10
Qualité et sécurité des produits	11
Données et cybersécurité	12
Code de conduite	12
Éthique et transparence	13
Conformité réglementaire	13

SOCIAL 14

Sécurité	15
Bien-être des membres de l'équipe	17
Apprentissage et développement	18
Inclusion et appartenance	19
Impact sur la communauté	21

ENVIRONNEMENTAL 24

Changement climatique	25
Durabilité de la fabrication	26
Durabilité des produits	27
Gestion des déchets	28
Gestion des déchets dangereux	28
Une note sur les déclarations prospectives	29

À propos de ce rapport

Ce rapport constitue le premier rapport sur le développement durable de MiTek et représente un instantané de notre parcours vers un avenir plus durable pour notre organisation.

Nous apprécions les commentaires de nos parties prenantes, car nous cherchons à développer et à améliorer nos rapports chaque année. Pour en savoir plus sur notre parcours de développement durable, veuillez envoyer un e-mail à sustainability@mii.com.



Lettre du PDG

Depuis près de 70 ans, MiTek contribue à transformer la façon dont le monde conçoit, fabrique et construit.

Nous avons travaillé dur pour imaginer de nouvelles approches afin d'améliorer la construction, puis développer des outils pour y parvenir, à commencer par l'invention par Cal Jureit de la plaque de connexion, qui a transformé la conception et la construction du toit et a finalement fourni une manière de construire plus évolutive et plus efficace.

Aujourd'hui, cet esprit pionnier nous incite à donner à nos clients de nouvelles façons de relever certains des plus grands défis du secteur du bâtiment : la demande en constante augmentation en matière de logements; les défis de durabilité auxquels notre planète est confrontée; les pénuries de main-d'œuvre limitant la productivité et les stocks; le gaspillage faisant grimper les coûts; et les chaînes d'approvisionnement mondiales en difficulté – pour n'en citer que quelques-uns.

C'est pourquoi notre vision de transformer les communautés grâce à des méthodes de construction plus efficaces et durables n'a jamais été aussi importante et opportune.

Le secteur du bâtiment et de la construction était responsable de 37 % des émissions mondiales de gaz à effet de serre (GES) en 2023¹. Nous avons également assisté à une recrudescence des appels à la diversité et à l'équité sur le lieu de travail, ainsi qu'à une augmentation des réglementations dans les chaînes d'approvisionnement des entreprises. La durabilité des entreprises est devenue une attente des groupes de parties prenantes à laquelle nous entendons répondre par une approche intentionnelle et stratégique d'intégration des principes de durabilité dans l'ensemble de notre organisation.

Nous avons commencé ce travail en 2022 avec notre première évaluation de matérialité pour identifier les problèmes de durabilité les plus pertinents pour MiTek et notre industrie. Depuis deux ans, nous suivons également nos émissions de GES et recherchons des opportunités de réduction. Nous avons six groupes de ressources d'employés actifs et sommes des membres engagés dans nos communautés locales depuis de nombreuses années par le biais de programmes et de partenariats bénévoles et philanthropiques.

C'est pour moi une grande fierté de partager notre premier rapport sur le développement durable, qui met en lumière les progrès que nous accomplissons vers un avenir plus durable. Nous savons que le parcours vers la durabilité, en tant qu'organisation et entreprise citoyenne, est long et que le travail ne sera jamais vraiment terminé. Guidé par notre principe de gestion responsable, et avec nos plus de 6 000 membres de notre équipe mondiale et nos précieuses parties prenantes, je suis convaincu que nous pouvons à la fois imaginer et bâtir un avenir meilleur.

Merci de vous joindre à nous dans ce parcours visant à garantir que les endroits où nous vivons, travaillons et jouons prospéreront pour de nombreuses générations à venir.

Cordialement,

Mark A. Thom
Président et PDG

¹ Programme des Nations Unies pour l'environnement, & Yale Center for Ecosystems + Architecture (2023). Building Materials and the Climate: Constructing a New Future. <https://wedocs.unep.org/handle/20.500.11822/43293>

À propos de MiTek

MiTek est un leader en technologie de construction dont la mission est de faire progresser l'adoption de la construction hors site. MiTek a pour objectif de transformer les communautés grâce à des méthodes de construction plus efficaces et durables.

En 1955, MiTek a changé la construction résidentielle avec l'invention de la plaque Gang-Nail, offrant un moyen abordable et évolutif de fabriquer des fermes en bois.

Aujourd'hui, MiTek sert des clients résidentiels et commerciaux en leur proposant des logiciels, des services, des produits d'ingénierie et des solutions automatisées qui optimisent une approche Design-Make-Build™ plus intégrée de la construction.

En permettant une collaboration initiale tout au long de la chaîne de valeur, y compris les architectes, les ingénieurs, les constructeurs, les fabricants de

composants, etc., nous créons une source unique de vérité qui guide chaque décision de conception et libère la puissance de la construction hors site.

Avec plus de 6 000 membres d'équipe dans le monde entier, MiTek permet de réaliser des constructions exceptionnellement rationalisées, offrant une qualité supérieure, une vitesse accrue, moins de gaspillage et plus de valeur, et, par conséquent, transformant la façon dont le monde construit.

Entreprise de Berkshire Hathaway depuis 2001, MiTek a un historique de croissance et d'innovation continue.



Notre vision

Transformer les communautés grâce à des méthodes de construction plus efficaces et durables

Notre mission

Faire progresser l'adoption de la construction hors site

Principes directeurs



COURAGE

Nous prenons des mesures audacieuses.

Nous incarnons la vision de MiTek et explorons avec audace le non conventionnel. Nous prenons des mesures décisives pour la promesse d'améliorer nos communautés et nos entreprises – nous nous exprimons, persévérons et respectons nos engagements.



INNOVATION

Nous bâtissons un avenir meilleur.

Nous nous encourageons et nous inspirons mutuellement pour élargir notre réflexion. Nous exploitons nos différences et nos perspectives divergentes pour tester ouvertement de nouvelles idées, échouer rapidement et nous améliorer continuellement.



UNITÉ

Nous accomplissons plus ensemble.

Nous partageons nos connaissances, notre expertise et nos ressources pour faire avancer MiTek. Nous sommes fiers de nos diverses cultures, origines et pensées pour favoriser une communauté d'appartenance.



INTENDANCE

Nous agissons en tant que propriétaires.

Nous prenons au sérieux la responsabilité de nos collaborateurs, de nos clients, de nos communautés et de notre planète. Nous travaillons pour maintenir les ressources, les actifs, la culture et la réputation de notre communauté MiTek mondiale.

FAITS SAILLANTS

19

PAYS

64

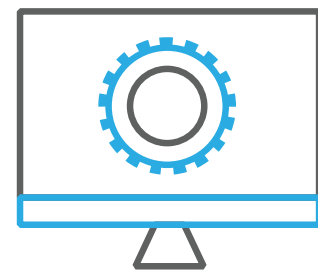
LIEUX

Plus de
6 000

EMPLOYÉS DANS LE MONDE

1,83 milliard
de dollars
américains

DE REVENUS ANNUELS EN 2023



LOGICIEL →

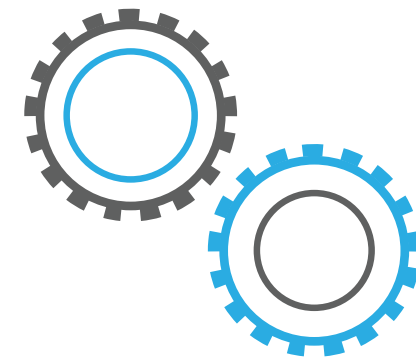
Conception

Estimation et planification

Fabrication

Gestion de la construction

Opérations commerciales



**SOLUTIONS
AUTOMATISÉES** →

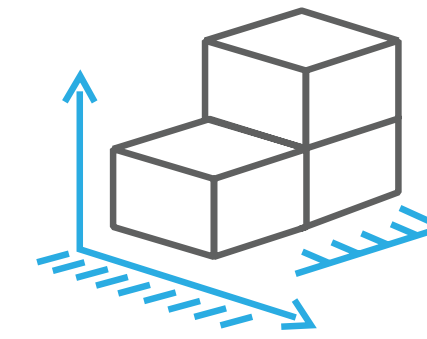
Scies

Système MatchPoint®
DirectDrive™

Tables

Gestion du matériel

Découpe



SERVICES →

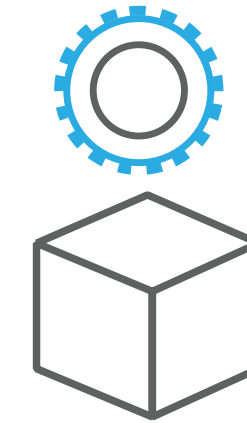
Conception

Élaboration

Estimation

Ingénierie

Visites interactives



**PRODUITS ISSUS DE
L'INGÉNIERIE** →

Plaques de connexion

Systèmes latéraux

Caissons de plancher

Mur-rideau et systèmes
de façade Benson®

Systèmes de mezzanine

Posi-Strut®

Produits
de construction/suspentes

Développement durable chez MiTek

Chez MiTek, nous comprenons que les facteurs environnementaux, sociaux et de gouvernance (ESG) sont devenus des considérations essentielles pour les entreprises du monde entier.

En tant qu'entreprise leader dans le secteur de la construction, nous reconnaissons l'importance d'intégrer ces facteurs dans nos opérations et notre stratégie d'entreprise. En réalité, c'est au cœur de notre façon de fonctionner. L'intendance étant l'un de nos principes directeurs, nous avons toujours encouragé les membres de notre équipe à prendre en compte les impacts de notre activité et de notre prise de décision.

Le développement durable chez MiTek englobe un large éventail de questions au-delà des simples facteurs environnementaux pour inclure la responsabilité sociale et des pratiques de gouvernance efficaces. Nous savons que les méthodes de construction traditionnelles ne font pas grand-chose pour répondre à la crise croissante de la construction et à la demande croissante de logements durables. Nous prévoyons de jouer un rôle en aidant à résoudre ces défis pour nos clients et notre planète.

Pour MiTek, adopter le développement durable représente un engagement envers des pratiques

commerciales responsables qui profitent non seulement à l'entreprise, mais également aux membres de notre équipe et à nos parties prenantes. En donnant la priorité aux pratiques de développement durable, nous visons à générer des résultats positifs dans l'ensemble de notre entreprise. Qu'il s'agisse de favoriser une culture de travail axée sur la sécurité, d'améliorer la transparence et la responsabilité, ou de réduire l'impact environnemental de nos produits, nous nous engageons à intégrer le développement durable dans tout ce que nous faisons.

ÉVALUATION DE L'IMPORTANCE RELATIVE

En 2022, nous avons mené une évaluation de l'importance relative pour identifier et prioriser les domaines d'intervention clés au sein de nos opérations. Cette évaluation complète nous a permis d'identifier les problèmes critiques qui ont un impact significatif sur nos parties prenantes et l'environnement, guidant ainsi notre prise de décision stratégique pour l'avenir.



VUE D'ENSEMBLE DE 2023

IMPACT SOCIAL

31 %

DES MEMBRES DE NOTRE ÉQUIPE SONT DES FEMMES

37 %

DES MEMBRES DE NOTRE ÉQUIPE AUX ÉTATS-UNIS SONT DES PERSONNES DE COULEUR*

48 %

DES MEMBRES DE NOTRE ÉQUIPE ONT FAIT DU BÉNÉVOLAT OU DES DONS

55

ORGANISMES AYANT REÇU DE L'AIDE

IMPACT ENVIRONNEMENTAL

ÉMISSION DE GES, PORTÉE 1 ET 2 TOTALE COMBINÉE (TCO₂E)

18 940

2021

24 187

2022

18 152

2023

SÉCURITÉ

▼ 20 %

RÉDUCTION DU TAUX TOTAL D'INCIDENTS ENREGISTRABLES (TRIR) DEPUIS 2022

*En raison des lois sur le respect de la vie privée mondiale, MiTek ne présente les données sur la race qu'aux États-Unis

GOUVERNANCE

DANS CETTE SECTION

- Présentation de la gouvernance
- Sécurité et qualité des produits
- Données et cybersécurité
- Éthique et transparence





Présentation de la gouvernance

Nous comprenons que l'essentiel des pratiques commerciales durables réside dans le principe de bonne gouvernance.

La bonne gouvernance est la pierre angulaire pour instaurer la confiance, favoriser la transparence et garantir la responsabilité dans toutes les facettes de nos opérations. Ce rapport souligne l'importance d'une bonne gouvernance au sein de notre organisation et son impact sur l'élaboration de notre engagement envers la gestion de l'environnement, l'équité sociale et la viabilité économique à long terme.

Au fil des années, les membres de l'équipe MiTek ont prouvé qu'ils étaient des innovateurs, des perturbateurs et des collaborateurs. Nous avons bâti une entreprise prospère sur une base de confiance, non seulement dans notre travail, mais aussi dans nos collaborateurs et dans la manière dont nous exerçons nos activités, l'intégrité étant au cœur de tout ce que nous faisons.

Nous reconnaissons également que la confiance peut être fragile et facilement brisée par de mauvais choix en matière d'éthique. C'est pourquoi nous prenons au sérieux notre responsabilité de préserver la confiance et de protéger notre réputation. Chaque membre de l'équipe MiTek joue un rôle essentiel en donnant l'exemple d'intégrité, à la fois pour notre industrie et pour que chacun suive.

Sécurité et qualité des produits

MiTek opère à l'échelle mondiale dans le secteur du bâtiment, s'efforçant de créer des produits et services qui dépassent les attentes des clients en termes de qualité, de coût et de livraison.

Grâce à une collaboration stratégique et à un engagement envers l'excellence, nous garantissons que nos offres respectent et dépassent les normes nationales et internationales applicables tout en respectant les lois et réglementations locales.

Nous travaillons pour permettre aux propriétaires, architectes, constructeurs et fabricants de maximiser la valeur et le profit de chaque projet en employant des processus reproductibles, évolutifs et intelligents sur site et hors site. Nous recherchons et utilisons également activement les commentaires des clients pour répondre rapidement à tout problème de qualité, démontrant ainsi notre engagement envers l'amélioration continue et la satisfaction du client.

Dans le cadre de notre engagement envers la sécurité des produits, tous les nouveaux produits de machines sont soumis à un examen approfondi par une société de sécurité tierce réputée, garantissant le respect des normes de sécurité et des exigences réglementaires strictes.

Produits vedette

INTÉGRER LES COMMENTAIRES DES CLIENTS DANS LA RECHERCHE ET LE DÉVELOPPEMENT

L'équipe Interface utilisateur/Expérience utilisateur (UI/UX) de MiTek s'efforce d'intégrer la voix du client dans notre processus de conception de logiciels. Dans le cas de MiTek® Kova™, un important logiciel de planification des ressources de l'entreprise pour les constructeurs de maisons, nos chercheurs UX ont interrogé plus de 70 personnes appartenant à neuf constructeurs de maisons pour découvrir comment elles travaillaient, où elles ont rencontré des problèmes et ce qu'elles ont

trouvé de précieux dans le produit. Leurs commentaires ont été analysés et servent de guide pour moderniser MiTek Kova. Au fur et à mesure que de nouvelles conceptions d'interface sont créées, l'équipe les partage avec les clients pour tester et recueillir des commentaires supplémentaires. En testant les conceptions dès le début, nous espérons accélérer le temps de développement, réduire les retouches après la publication et fournir un produit mieux adapté aux besoins des clients.



Données et cybersécurité

La confiance de nos clients est notre priorité absolue et nous nous efforçons d'instaurer cette confiance grâce à une gestion rigoureuse des risques et à un environnement numérique sécurisé.

Notre stratégie de cybersécurité comprend des mesures proactives pour détecter et prévenir les cybermenaces, garantissant ainsi que nos clients peuvent utiliser nos produits et services en toute confiance sans craindre de perturbations importantes ou d'informations compromises.

En 2023, MiTek a fait des progrès significatifs dans l'amélioration de nos mesures de cybersécurité, soulignant notre engagement en faveur d'un environnement sûr et sécurisé :

- nous avons mis en œuvre la gestion des accès mobiles (GAM) pour renforcer notre sécurité mobile, garantissant un accès sécurisé tout en donnant la priorité à l'expérience utilisateur;
- nous avons créé un conseil de gouvernance mondial chargé de superviser les décisions critiques en matière d'informatique, de données, de sécurité, d'habilitation de la main-d'œuvre, de cloud et d'architecture d'entreprise; et
- nous avons amélioré nos processus de sécurité réseau pour identifier, protéger et atténuer les cyberattaques ciblant les applications Web réseau et professionnelles.

Ces initiatives globales garantissent une approche holistique de la gestion et de la sécurisation de nos actifs numériques, favorisant une culture de responsabilité et une amélioration continue des pratiques de cybersécurité.



Code de conduite

MiTek accorde la plus haute importance au respect de son Code de conduite, exigeant que chaque membre de l'équipe se conforme à toutes les lois, règles, réglementations et politiques internes pertinentes. Chaque fonction opérationnelle au sein de MiTek a la responsabilité de garantir le plein respect de toutes les exigences légales applicables.

Pour confirmer ces efforts, les tentatives de conformité de MiTek bénéficient du soutien dédié de notre équipe juridique et de conformité afin de respecter les normes les plus élevées de conformité et d'intégrité. Tous les membres de l'équipe suivent une formation sur le Code de conduite et reçoivent une formation annuelle supplémentaire sur divers sujets de conformité.





Éthique et transparence

MiTek fonctionne selon une politique de « porte ouverte » où les membres de l'équipe sont encouragés à partager leurs préoccupations avec leur chaîne de direction.

Si un membre de l'équipe n'est pas à l'aise pour exprimer ses préoccupations à un responsable ou aux RH, il est encouragé à contacter la hotline éthique de Berkshire Hathaway.

La hotline est gérée par un tiers pour protéger les lanceurs d'alerte et garantir la confidentialité et le respect du processus d'enquête. Chaque année, notre PDG explique à tous les membres de l'équipe comment accéder à la hotline, les rassurant que nous enquêterons sur le problème sans crainte de représailles en cas de prise de parole.

Conformité réglementaire

Le secteur mondial du bâtiment est complexe et souvent difficile : il peut offrir des opportunités de faire des compromis éthiques, que ce soit pour respecter un délai, conclure une affaire, satisfaire un client ou atteindre un objectif personnel. Chez MiTek, nous partageons une volonté commune de ne jamais lésiner sur les raccourcis ni faire de compromis douteux. Nous sommes liés par un engagement envers nos principes directeurs, agissant avec intégrité et travaillant ensemble comme une seule entreprise avec une seule vision. C'est ce que nous voulons être et comment nous voulons être connus dans notre industrie.

À cette fin, nous nous efforçons de garantir que notre conduite est irréprochable, et le respect par MiTek de toutes les lois, règles et réglementations applicables est un élément essentiel de cet objectif.

MÉCANISMES DE CONFORMITÉ

Nous disposons d'un comité de conformité composé de notre président et PDG, de notre directeur financier, de notre DRH et de notre directeur juridique, qui supervisent collectivement le respect des exigences réglementaires et des normes éthiques. Notre équipe juridique et conformité est à la tête de nos efforts de conformité, qui fournit des rapports réguliers au comité de conformité sur diverses questions liées à la conformité. De plus, nous maintenons une fonction d'audit distincte qui relève directement du directeur financier, assurant la surveillance et l'évaluation des contrôles et des processus internes.

Pour faciliter la conformité et la gestion des sanctions et réglementations commerciales, MiTek a mis en œuvre e2open, une solution complète de contrôle tiers pour gérer les importations et les exportations entre nous et nos clients et fournisseurs. Ce nouveau système contribue à rationaliser nos processus et à garantir leur conformité.

SOCIAL

DANS CETTE SECTION

- Sécurité
- Bien-être des membres de l'équipe
- Impact sur la communauté





Sécurité

MiTek s'engage à assurer la sécurité des membres de son équipe. Nous maintenons un cadre complet de plus de 30 politiques et procédures conçues pour garantir l'excellence et la conformité en matière de sécurité dans toutes les facettes de nos opérations.

Nous organisons également des séances de formation mensuelles pour tous les membres de l'équipe de première ligne, leur fournissant les connaissances et les compétences nécessaires pour effectuer leurs tâches de manière efficace et sécuritaire. Notre engagement envers la sécurité au travail est souligné par la création de comités de sécurité, qui servent de plateformes pour identifier et atténuer les risques de manière collaborative, et favoriser une culture de sécurité et de bien-être au sein de notre équipe.



Points forts en matière de sécurité

EXCELLENCE EN MATIÈRE DE SÉCURITÉ

Nous sommes fiers d'annoncer que 10 sites de nos opérations n'ont signalé aucune blessure nécessitant des soins médicaux au-delà des premiers soins en 2023. Ces sites ont joué un rôle déterminant dans la réduction du nombre global d'incidents au cours de la dernière année.

Afrique du Sud
Johannesbourg

République Tchèque
Brno

Suède
Tranas

États-Unis
Atlanta, GA
Corona, CA
Houston, TX (Ritchey Road location)
Largo, FL
Tampa, FL
Tracy, CA
Westhampton, NJ

Conformément à nos efforts continus pour améliorer la sécurité sur le lieu de travail, MiTek a mis en œuvre un programme hebdomadaire d'inspection de sécurité à l'aide de la plateforme SafetyCulture pour aider à automatiser et rationaliser les rapports de sécurité. De plus, nous avons augmenté le nombre de membres de nos équipes de sécurité dans nos plus grandes usines de fabrication et avons donné la priorité à la sécurité dans notre processus annuel de gestion des performances pour tous les responsables de la fabrication.

En 2023, nous avons entamé le processus de révision et de mise à jour de toutes les politiques de santé et de sécurité des membres de notre équipe. Nous avons complété ce travail par des investissements dans les technologies robotiques pour réduire les risques ergonomiques et améliorer l'efficacité opérationnelle. Nous avons mis en œuvre 70 % de ces technologies en

2023 et nous prévoyons d'achever les 30 % restants du projet en 2024, ce qui permettra à notre programme de robotique de fonctionner à pleine capacité.

De plus, nous collaborons activement avec des partenaires externes pour mener des évaluations approfondies de nos installations, en tirant parti de leur expertise pour identifier les domaines d'amélioration continue et mettre en œuvre les meilleures pratiques.

Dans le cadre de notre engagement à créer un environnement de travail sûr, nous appliquons des exigences d'entretien ménager dans toutes nos installations, garantissant la propreté et l'organisation pour promouvoir la sécurité et la productivité. Nous effectuons des inspections de sécurité hebdomadaires sur tous nos sites de fabrication et d'entrepôt pour évaluer de manière proactive les conditions de travail et garantir le respect des protocoles de sécurité.

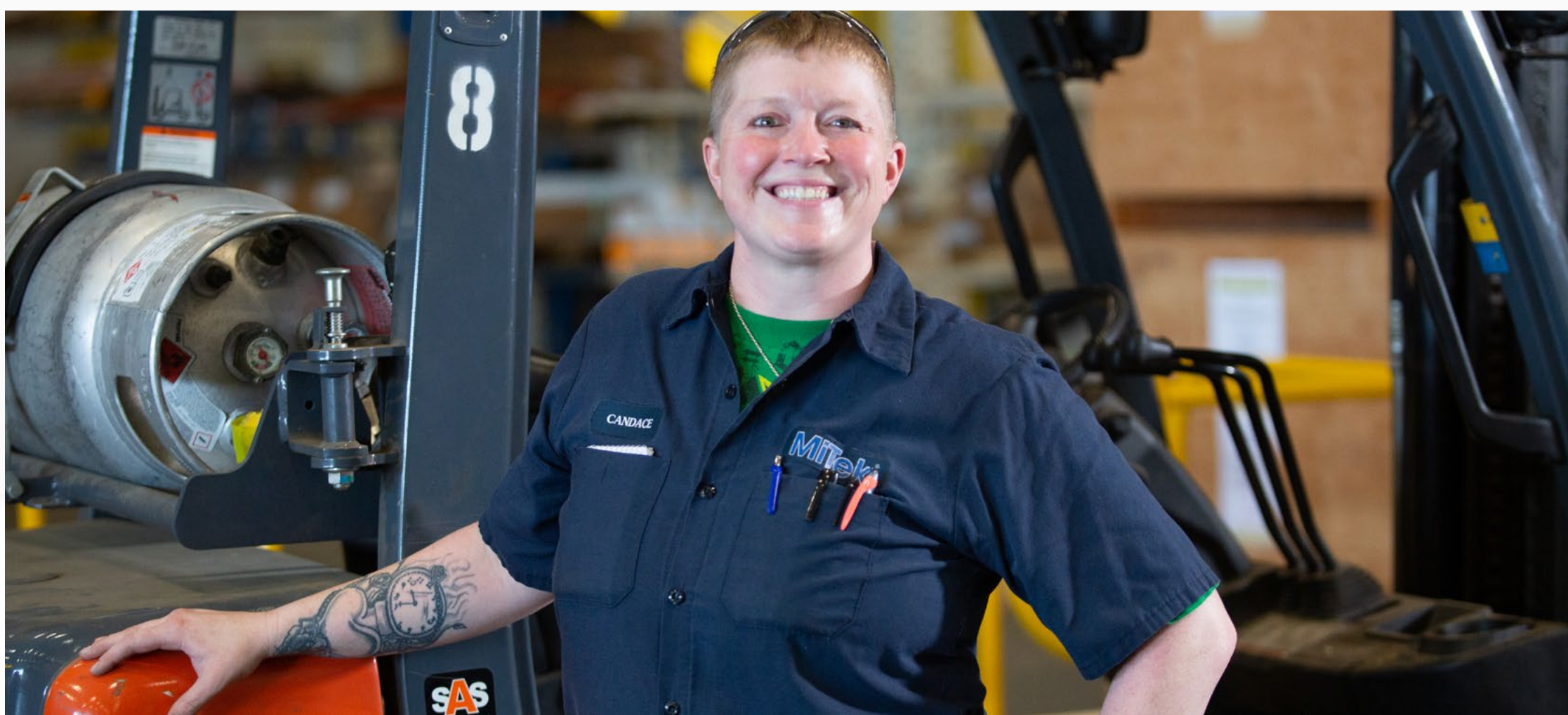
INCIDENTS DESÉCURITÉ

TAUX TOTAL D'INCIDENTS ENREGISTRABLES (TTIE)*



* Le TTIE est calculé comme le nombre d'incidents enregistrables x 200 000 / nombre total d'heures travaillées au cours de l'année de référence

NOMBRE D'INCIDENTS

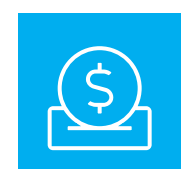


Bien-être des membres de l'équipe

En plus de nos initiatives en matière de sécurité, MiTek met fortement l'accent sur le bien-être des membres de son équipe en proposant des programmes adaptés pour répondre aux divers besoins de notre main-d'œuvre dans différents pays.

Ces programmes offrent aux membres de l'équipe la possibilité de donner la priorité à leur santé physique et mentale, améliorant ainsi la satisfaction globale au travail et la productivité.

AVANTAGES SOCIAUX SUPPLÉMENTAIRES



Programme de dons de bienfaisance et de contrepartie



Séances mensuelles d'information sur le bien-être



Services de santé mentale



Salaire compétitif, prime pour tous les membres de l'équipe éligible (les programmes varient selon la région)



Ressources d'apprentissage et de développement



Apprentissage et développement

Nous investissons dans la réussite professionnelle des membres de notre équipe grâce à une variété de programmes de développement professionnel. Ce programme vise à améliorer les compétences des membres de l'équipe, à soutenir l'évolution de carrière et à développer un leadership fort au sein de l'entreprise. Les membres de l'équipe peuvent accéder à un apprentissage pertinent et personnalisé en fonction de leurs rôles et intérêts via Degreed, la plateforme d'expérience d'apprentissage de MiTek.

CRÉER DES RESPONSABLES SOLIDES

Nos responsables jouent un rôle essentiel dans l'élaboration de l'expérience des membres de notre équipe, de notre culture et, en fin de compte, de notre capacité à mettre en œuvre la vision de MiTek visant à transformer les communautés mondiales. En plus de notre plan de leadership, qui guide la façon dont nous définissons les responsables qui réussissent chez MiTek, nous proposons également des programmes conçus pour soutenir les membres de l'équipe tout au long de leur parcours de leadership.

→ **Leading the MiTek Way**

Le programme Leading the MiTek Way présente à tous les responsables de bureau de MiTek les éléments fondamentaux du leadership : de la gestion des membres individuels de l'équipe à l'accélération des performances de l'équipe et, pour les directeurs et cadres supérieurs, à la construction d'organisations saines et productives.

→ **Programmes de transitions en matière de leadership**

En partenariat avec le Leadership Pipeline Institute, MiTek facilite un programme Leading Others, destiné à ceux qui assument la responsabilité de diriger les autres, et un programme Leading Leaders, qui se concentre sur les attentes en matière de performance et les responsabilités liées à la direction d'une équipe de responsables.



PLAN DE LEADERSHIP

Le plan de leadership de MiTek est un cadre qui définit les compétences et les capacités d'un leadership réussi chez MiTek. Le cadre est un moyen complet permettant aux membres de l'équipe de réfléchir au leadership et vise à permettre à tous les membres de l'équipe d'évoluer et de se développer en tant que responsables. Nous effectuons également des évaluations à 360 degrés basées sur ce plan pour évaluer les compétences des responsables en fonction des commentaires des managers, des pairs et des subordonnés directs.

Le plan de leadership se compose de sept compétences qui décrivent les comportements démontrés par les responsables efficaces chez MiTek.



Transformer



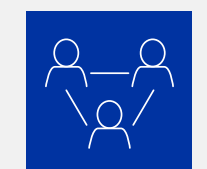
Inspirer



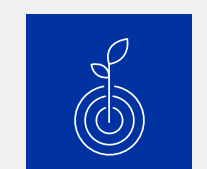
Penser



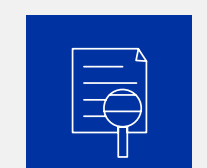
Fournir



Connecter



Développer



Savoir



MiTek®

Inclusion et appartenance

Chez MiTek, la diversité, l'équité et l'inclusion (DÉI) sont un élément important de notre succès. Nous nous engageons à cultiver une communauté où tous les membres de l'équipe se sentent valorisés, soutenus, pleinement engagés et habilités à être des contributeurs courageux et innovants. Pour y parvenir, nous avons développé une stratégie visant à créer des équipes diversifiées à tous les niveaux de notre entreprise et à dispenser une formation sur la manière de tirer parti des différences entre les membres de l'équipe pour transformer les communautés dans lesquelles nous vivons, travaillons et jouons.

En 2023, MiTek a commencé à se concentrer sur l'augmentation de la représentation diversifiée dans toutes les fonctions et au sein de la direction. Pour commencer, nous avons noué des relations avec des groupes

d'affinité externes, notamment la Society of Women Engineers, Women in Construction, la Society of Black Engineers et les universités traditionnellement noires. Pour suivre les progrès, en 2023, nous avons lancé notre premier tableau de bord DÉI pour surveiller, gérer et communiquer les mesures liées à la diversification de notre main-d'œuvre.

De plus, nos groupes de ressources pour les employés jouent un rôle essentiel dans l'amélioration de la sensibilisation culturelle et la promotion d'une communauté d'inclusion et d'appartenance.

Nous avons organisé une semaine d'événements inspirants lors de notre troisième conférence annuelle des femmes, « Ça commence avec moi », à l'occasion de la Journée internationale de la femme. La célébration a encouragé tout le monde à partager ce que l'équité signifie pour

eux, ainsi qu'à discuter de ce que MiTek fait pour encourager l'équité et mettre en évidence les différences culturelles vécues par les femmes du monde entier.

Nous organisons également une conférence annuelle axée sur la célébration du Mois de la fierté afin de soutenir la communauté LGBTQIA+. Le thème de 2023 était « Libre d'être moi : Célébrer la diversité et l'expression de soi » et a présenté des tables rondes, des présentations éducatives et des récompenses pour les membres de l'équipe qui se dépassent pour contribuer à faire de MiTek un lieu de travail inclusif.

Nous savons qu'il est toujours possible de faire davantage pour créer un monde plus inclusif pour tous, et nous sommes impatients de faire de nouveaux progrès pour atteindre nos objectifs.

PILERS DE LA STRATÉGIE D'INCLUSION ET D'APPARTENANCE

Augmenter la diversité des talents et la fidélisation

Favoriser une culture inclusive et équitable

Développer des responsables diversifiés et inclusifs

S'engager avec divers partenaires communautaires

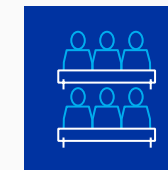
INITIATIVES D'INCLUSION ET D'APPARTENANCE



GROUPES DE RESSOURCES POUR LES EMPLOYÉS (GRE)

Nos GRE sont des groupes bénévoles dirigés par des membres de l'équipe qui offrent un espace sûr et solidaire aux groupes sous-représentés. Ces groupes créent un forum ouvert et sûr permettant aux membres de l'équipe qui partagent une identité commune et à leurs alliés de se rencontrer et de se soutenir mutuellement dans la construction d'un sentiment de communauté et d'appartenance.

- MiTek ACT (Capacités célébrées ensemble)
- MiTek BEN (Réseau des employés noirs)
- MiTek HOLA (Employés d'origine hispanique et latine)
- MiTek Pride (LGBTQIA+)
- MiTek SAM (Membres venant de l'Asie du Sud)
- MiTek Women



CONSEIL CONSULTATIF EXÉCUTIF

Notre conseil consultatif comprend des responsables représentant toutes les fonctions et soutient notre stratégie en articulant et en promouvant les domaines d'intérêt et les valeurs, en conseillant sur les initiatives stratégiques et en favorisant l'intégration de l'équité, de l'inclusion et de l'appartenance au sein de MiTek.



PARTENARIATS DE TALENTS 2023

- Conférence sur les femmes dans la construction résidentielle et commerciale
- National Black MBA Association – Atlanta, GA Chapter
- National Society of Black Engineers – Region V et Tuskegee University
- Association of Home Builders des Universités traditionnellement noires et Programme de leadership étudiant

APERÇU DE LA DIVERSITÉ

31 %

DES MEMBRES DE L'ÉQUIPE AU NIVEAU MONDIAL SONT DES FEMMES

21 %

DES DIRECTEURS ET PLUS SONT DES FEMMES

37 %

DES MEMBRES DE L'ÉQUIPE AMÉRICAINE SONT DES PERSONNES DE COULEUR

12 %

DES DIRECTEURS AMÉRICAINS ET PLUS SONT DES PERSONNES DE COULEUR

*En raison des lois mondiales en matière de confidentialité, MiTek ne signale la race qu'aux États-Unis

Impact sur la communauté

MiTek établit des partenariats qui créent un impact positif ancré dans notre vision et notre mission. Nous sommes reconnaissants d'avoir l'opportunité de jouer un rôle pour relever les défis auxquels sont confrontés notre industrie et nos communautés.

Nous répondons à ces défis en soutenant des partenaires et des programmes innovants qui ont pour objectif le développement de la main-d'œuvre dans les domaines de la technologie et le commerce, la rationalisation des services de secours en cas de catastrophe et l'accès aux abris pour les personnes sans logement.



DOMAINES D'INTERVENTION POUR L'IMPACT SUR LA COMMUNAUTÉ



FORMER POUR INNOVER

Doter les individus des compétences nécessaires pour occuper les futurs emplois dans le commerce et la technologie.



ACCUEILLIR LES POPULATIONS HUMAINES

Proposer des lieux abordables, sûrs et équitables pour vivre, travailler et jouer.



PROTÉGER NOTRE PLANÈTE

Protéger notre environnement naturel et permettre le développement de structures durables.

Engagement des membres de l'équipe

Nos équipes de transformation sont un élément essentiel de la stratégie d'impact communautaire de MiTek. Situés partout dans le monde, ces neuf groupes dirigés par les membres de l'équipe aident leurs collègues à redonner à des causes locales par le biais du service bénévole et des dons caritatifs. Les équipes de transformation s'associent à des organisations caritatives locales, en fournissant des investissements continus en temps, en talents et en richesses.

En 2023, nous avons élargi notre plateforme MiTek Gives pour améliorer la coordination des événements bénévoles, des dons individuels, des campagnes caritatives, et la capacité de mesurer et de rendre compte de notre impact collectif dans les communautés où nous vivons, travaillons et jouons. La plateforme est un outil de don en ligne qui permet aux membres de notre équipe de découvrir des opportunités de bénévolat dans leur région, de coordonner des projets caritatifs avec des collègues, de suivre leurs heures de bénévolat et de donner de l'argent pour des causes caritatives partout dans le monde.



PLEINS FEUX SUR LES PARTENAIRES

HEARTS & HANDS WEEK

Depuis 2020, MiTek organise la Hearts & Hands Week, une semaine mondiale de service et de dons au cours de laquelle les membres de notre équipe soutiennent des causes caritatives dans le monde entier. En 2023, 43 % des membres de l'équipe MiTek ont participé à la Hearts & Hands Week, consacrant plus de 5 700 heures de bénévolat à des causes qui leur tiennent à cœur. Au cours de cette semaine, les membres de l'équipe de première ligne de MiTek ont emballé plus de 15 000 kits d'hygiène pour Convoy of Hope afin d'aider les communautés touchées par des catastrophes naturelles. Plus de 1 600 membres de l'équipe se sont réunis pour notre première Marche pour l'espoir, chaque étape ayant généré des dons au profit des enfants vulnérables au Vietnam.

HOME BUILDERS INSTITUTE

Pour renforcer l'engagement de MiTek envers la croissance et la diversification du secteur du bâtiment et de la construction, MiTek est fier de s'associer à HBI, une organisation conçue pour responsabiliser les individus en offrant gratuitement une formation et un enseignement dans les métiers spécialisés en demande. En 2023, HBI a contacté près de 18 000 étudiants avec son programme, avec 60 % des étudiants s'identifiant comme appartenant à une ethnie autre que caucasienne et 30 % s'identifiant comme étant de sexe féminin.

[En savoir plus](#)



THE HOUSE THAT SHE BUILT ET SHE BUILT FOUNDATION

MiTek est l'un des parrains fondateurs de *The House That She Built*, un livre pour enfants qui met en lumière les femmes occupant diverses carrières dans l'industrie de la construction résidentielle. Le livre a été créé pour inspirer la prochaine génération de constructeurs. En collaboration avec nos clients, MiTek a distribué plus de 4 500 livres aux écoles, aux programmes parascolaires, aux partenaires industriels, aux événements communautaires et aux organisations à but non lucratif en Australie, en Afrique du Sud, au Royaume-Uni et aux États-Unis.

Le livre a inspiré un mouvement industriel qui a conduit à la création de la She Built Foundation (SBF). En 2023, MiTek a contribué au lancement de SBF pour inciter les filles à se considérer comme des bâtisseuses, aujourd'hui et demain. SBF engage les filles et leurs communautés autour de la magie de la construction et ouvre la voie à un univers de compétences et de carrières dans le bâtiment et la construction.

[En savoir plus](#)

**SHE BUILT
FOUNDATION**

SAIGON CHILDREN'S CHARITY

Depuis 2020, le MiTek Saigon Children's Charity Council (MSCC) travaille en partenariat avec Saigon Children's Charity, une organisation à but non lucratif qui permet aux enfants et jeunes adultes défavorisés du Vietnam d'atteindre leur plein potentiel en recevant une éducation de qualité adaptée à leurs besoins.

En 2023, le MSCC a étendu son soutien à Saigon Children's Charity à travers une variété de programmes, notamment un atelier sur les compétences en gestion financière, un atelier de rédaction de CV, une campagne de collecte de fonds et un sommet de motivation pour les étudiantes défavorisées. Le soutien de MiTek a également servi à la construction d'une nouvelle aile d'une école primaire dans le delta du Mékong, qui devrait être achevée mi-2024. Ces salles de classe supplémentaires permettent aux enfants locaux d'avoir de meilleures chances de terminer leurs études et d'aller à l'université, ouvrant ainsi la possibilité d'un avenir plus stable financièrement.

[Regarder la vidéo](#)



ENVIRONNEMENTAL

DANS CETTE SECTION

- Changement climatique
- Durabilité de la fabrication
- Durabilité des produits
- Gestion des déchets



Changements climatiques

Combinées, l'industrie du bâtiment et l'industrie de la construction sont responsables de 37 % des émissions de GES sur la planète.

Grâce à ses méthodes de construction hors site, alimentées par des technologies d'automatisation et logicielles, MiTek est bien positionnée pour contribuer à réduire les émissions, en collaboration avec ses partenaires de la chaîne de valeur. De plus en plus, les consommateurs exigent des demeures et des bâtiments durables. En outre, les nouvelles réglementations émergeant un peu partout sur la planète font intervenir la nécessité de solutions et de partenariats afin de réduire les émissions de GES.

De plus, dans le cadre de notre engagement de protection de l'environnement, nous avons mené des évaluations pour quantifier nos émissions de carbone des années civiles 2021, 2022 et 2023². Ces évaluations ont renforcé nos processus de collecte de données et fournissent des analyses précieuses à propos de notre empreinte de carbone. De plus, ils informeront nos stratégies ciblées pour réduire notre impact environnemental et promouvoir la durabilité au sein de toutes nos opérations.

En 2023, nos émissions de carbone étaient les plus faibles des trois dernières années. Parallèlement, nos processus de collecte de données d'émission se sont révélés plus robustes en termes de qualité et d'exhaustivité. Nous anticipons continuer d'améliorer nos connaissances et nos compétences pour le suivi de nos émissions dans le but de mieux comprendre, réduire et communiquer nos impacts.

² Au cours du processus d'évaluation des émissions de GES de 2023, nous avons réévalué les données de 2021 et de 2022. De la sorte, nous avons mis à jour les calculs d'émission de GES pour ces années et avons mis à jour ces rapports avec des données plus précises.

ÉMISSIONS DE GES (tCO₂e)

PORTÉE 1 – ÉMISSIONS

Émissions directes résultant de nos opérations, comme notre consommation d'essence à partir de nos installations et de nos véhicules

5 992

2021

8 222

2022

7 058

2023

PORTÉE 2 – ÉMISSIONS

Émissions indirectes à partir de l'énergie achetée et utilisée pour nos opérations, comme l'électricité

12 948

2021

15 965

2022

11 094

2023

Durabilité de la fabrication

MiTek recherche activement des moyens de réduire notre empreinte environnementale et d'améliorer l'efficacité énergétique dans divers aspects de nos opérations.

Les efforts déployés en 2023 comprenaient la conversion de tous les chariots élévateurs à l'énergie électrique, minimisant ainsi considérablement les émissions des équipements. Même si le propane demeure nécessaire dans certains cas, cette transition marque une étape importante vers des pratiques plus écologiques. De plus, nous avons mis à jour toutes les unités CVC pour éliminer le R-22, un puissant gaz à effet de serre, de nos systèmes. Nous étudions également les possibilités d'exploiter les sources d'énergie renouvelables, telles que l'énergie solaire, pour prendre de nouvelles décisions en matière d'empreinte carbone et réduire notre dépendance aux réseaux électriques conventionnels.

MiTek s'attaque de manière proactive à la consommation et à l'efficacité énergétiques grâce à diverses mesures, telles que la conversion de l'éclairage de l'entrepôt en éclairages activés par le mouvement et la transition de tout l'éclairage vers la technologie LED. Ces initiatives réduisent non seulement la consommation d'énergie, mais réduisent également les coûts d'exploitation et améliorent la sécurité sur le lieu de travail. De plus, le lancement par MiTek Royaume-Uni de la norme de gestion de l'énergie ISO 50001 souligne notre engagement en faveur de la conservation et de l'optimisation systématiques de l'énergie, renforçant ainsi notre position de leader en matière de pratiques commerciales durables.

ATTÉNUER LA POLLUTION

En 2023, nous avons remplacé les peintures à base de composés organiques volatils (COV) par des alternatives à base d'eau dans notre activité de machines afin d'atténuer la pollution de l'air et de promouvoir des pratiques respectueuses de l'environnement.

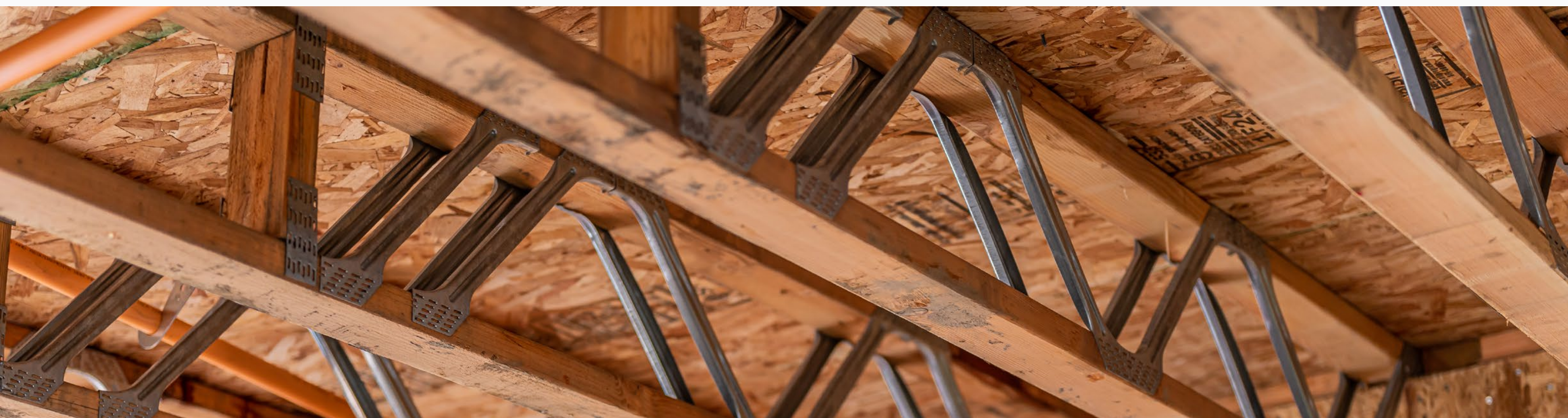


Durabilité des produits

Notre accent sur la fabrication hors site pour nos clients se concentre sur la durabilité en éliminant les déchets sur le chantier, en réduisant l'équipement et les métiers requis sur un projet et en minimisant les impacts du transport.

Nous utilisons les déclarations environnementales de produits (DEP) pour communiquer de quoi sont faits nos produits et quel est leur impact sur l'environnement tout au long de leur cycle de vie.

Nous avons eu le plaisir d'annoncer qu'en 2023 nos Posi-Strut®, nos plaques de connexion métalliques et notre matériel de construction ont été ajoutés à notre liste de produits vérifiés DEP pour le marché nord-américain. Les acheteurs peuvent désormais facilement évaluer et démontrer de manière quantifiable les qualités environnementales, les impacts et les avantages de ces produits leaders du marché. Cette décision s'inscrit dans notre démarche plus large de lutte contre le changement climatique, non seulement dans notre façon de fonctionner, mais également dans nos produits, qui sont utilisés par des millions de personnes à travers le monde pour façonner l'environnement bâti.



Logiciel
en vedette

MISES À JOUR SUR LE DÉVELOPPEMENT DURABLE DE MITEK PAMIR

En 2023, nous avons créé une nouvelle fonctionnalité pour notre logiciel de conception MiTek® Pamir® pour produire toutes les données requises afin d'aider les clients à calculer les émissions de CO₂ pour chaque projet qu'ils conçoivent.

Cette mise à jour a permis à nos clients de mieux comprendre et quantifier leurs propres efforts en matière de développement durable.



Gestion des déchets

La réduction des déchets réduit non seulement les dépenses associées à l'élimination, mais améliore également l'efficacité et la durabilité des ressources.

Au sein de nos opérations, les déchets tels que les huiles usées, les liquides de refroidissement, la ferraille et les vieilles peintures sont des sous-produits courants qui nécessitent une gestion prudente pour atténuer leur impact environnemental et leur fardeau financier. Afin d'optimiser davantage les efforts de réduction des déchets, nous avons également mis en œuvre des modifications dans la conception des outils afin de minimiser les déchets générés lors du traitement de l'acier.

Gestion des déchets dangereux

MiTek se consacre à maintenir des opérations sûres et respectueuses de l'environnement dans l'ensemble de nos installations. Même si nos opérations mondiales n'utilisent ni ne génèrent de quantités significatives de matières dangereuses, nous prenons néanmoins des mesures proactives pour garantir que les petites quantités de déchets dangereux produites sont gérées et éliminées de manière appropriée. Nous avons une politique de gestion des déchets dangereux qui guide la façon dont nous les gérons. Nous travaillons également avec des prestataires tiers pour gérer les permis environnementaux et les rapports sur les déchets afin de garantir que nous sommes toujours en totale conformité et que nous respectons des normes élevées en matière de gestion des déchets.



Une remarque sur les déclarations prospectives

Les déclarations prospectives contenues dans ce rapport sur le développement durable sont fournies pour permettre au lecteur de comprendre les attentes et opinions actuelles de MiTek concernant les événements et les circonstances futurs. De par leur nature, les déclarations prospectives sont soumises à des risques et incertitudes futurs connus et inconnus qui peuvent faire en sorte que les résultats et performances réels diffèrent sensiblement de ceux exprimés ou sous-entendus dans ces déclarations prospectives.

Toutes les déclarations autres que les déclarations de faits historiques sont des déclarations prospectives, y compris, mais sans s'y limiter, (i) les performances financières projetées de la Société; (ii) le développement attendu des activités et des projets de la Société; (iii) l'exécution de la vision et de la stratégie de croissance de la Société; et (iv) l'achèvement des projets de la Société qui sont actuellement en cours, en développement ou autrement à l'étude.

Ce rapport de développement durable comprend également des déclarations prospectives concernant notre développement durable; la sécurité et la santé; la cybersécurité; la culture; la diversité, l'équité et l'inclusion; l'engagement communautaire; et les objectifs, engagements et stratégies connexes.

MiTek ne s'engage aucunement à réviser ou à mettre à jour les déclarations prospectives pour refléter des événements ou des circonstances imprévues après cette date ou pour refléter des changements dans les attentes ou les opinions de la Société à cet égard, sauf si les lois applicables l'exigent.

Ces déclarations ne constituent pas des garanties de performances futures et le lecteur est averti de ne pas se fier indûment aux déclarations prospectives.



AVEZ-VOUS DES QUESTIONS ?

Si vous avez des questions concernant ce rapport sur le développement durable, veuillez contacter sustainability@mii.com

© MiTek Inc.

16023 Swingley Ridge Road,
Chesterfield, Missouri 63017

MII.COM

Publication

Mai 2024

MiTek[®]